



200 JAHRE  
GEMEINDE 1824-2024  
WILHELMSDORF

# Foto-Rallye Nr. 4 in der Gemeinde Wilhelmsdorf – WHD und Ortsteile

Anlässlich des 200. Gemeindejubiläums

## Teilnahme an der Foto-Rallye Nr. 4

- die Teilnahme an dieser gemeindeweiten Rallye steht nur Einzelpersonen offen
- teilnehmen können alle Einzelpersonen, ob ansässig in der Gemeinde oder nicht
- wer in einer Gruppe suchen möchte, gibt einfach pro Teilnehmer ein eigenes Lösungsblatt ab

## Wo finde ich die Foto-Rallye Nr. 4?

- die Foto-Rallye Nr. 4 (WHD und Ortsteile) sowie das dazugehörige Lösungsblatt sind online hier zu finden:
- [Gemeinde Wilhelmsdorf: 200 Jahre Gemeinde Wilhelmsdorf \(gemeinde-wilhelmsdorf.de\)](http://www.gemeinde-wilhelmsdorf.de)
- oder <https://www.gemeinde-wilhelmsdorf.de/jubilaem>

## Abgabe des Lösungsblattes: wo / wann?

- entweder als Ausdruck im Bürgeramt der Gemeinde Wilhelmsdorf
- oder digital per E-Mail bei:  
[rallye200@gemeinde-wilhelmsdorf.de](mailto:rallye200@gemeinde-wilhelmsdorf.de)
- das ausgefüllte Lösungsblatt bitte bis **spätestens** zum **01.06.2024** abgeben
- bitte die Angabe von **Name** und **Kontaktdaten** nicht vergessen!

## Ablauf der Rallye Nr. 4 (WHD & Ortsteile)

- in Wilhelmsdorf und den genannten Ortsteilen spazieren und wandern gehen
- die Objekte finden und die dazugehörigen Fragen beantworten
- die *Adressen der Objekte* und die *Antworten* in das Lösungsblatt eintragen
- diese Rallye muss von den Teilnehmern selbständig in Etappen unterteilt werden

## Foto-Rallye Nr. 4: Wo wird gesucht?

- Foto-Rallye Nr. 4 (WHD und Ortsteile) ist für fußgesunde Spaziergänger gedacht
- die gesuchten Objekte befinden sich entweder innerhalb der Ortsgrenzen bzw. am Ortsrand von Wilhelmsdorf und seinen Ortsteilen
- oder sie befinden sich entlang von öffentlichen Wanderwegen der Gemeinde

Fertig?



Dann geht es jetzt los!

Zuerst kommen Objekte  
aus Wilhelmsdorf und  
seinen Ortsteilen:

200 JAHRE  
GEMEINDE 1824-2024  
WILHELMSDORF



## Foto-Rallye Nr. 4: Ortsteile Unterer Luß und Rotäcker

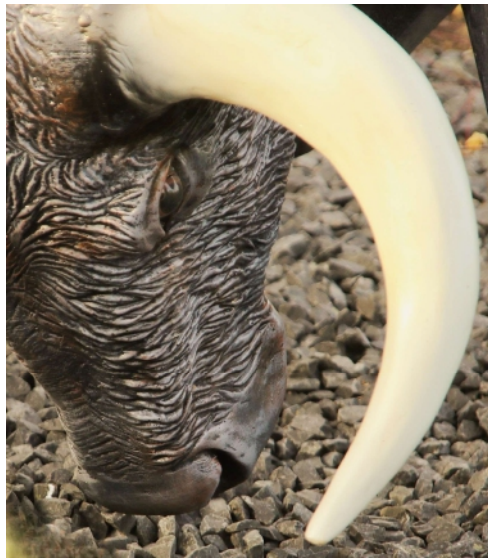
- in den genannten Ortsteilen unterwegs sein, die gezeigten Objekte finden
- für alle gefundenen Objekte die Adressen in das Lösungsblatt eintragen
- Wo steht dieses Beuteltier? Über welchem Tor genau, von rechts aus?



4-1



## Unterer Luß und Rotäcker



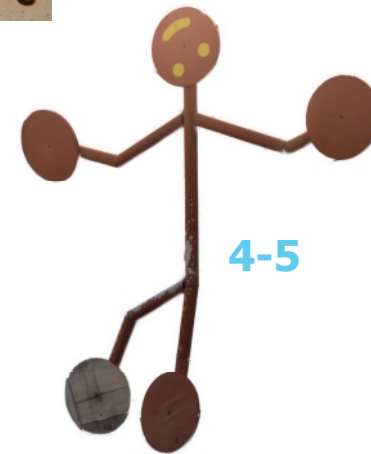
4-2



4-3



4-4



4-5

# Foto-Rallye Nr. 4: Ortsteil Esenhausen

- im genannten Ortsteil unterwegs sein, die gezeigten Objekte finden
- für alle gefundenen Objekte die Adressen in das Lösungsblatt eintragen
- An welcher Straßenkreuzung steht dieses Wegkreuz?



4-6

# Esenhausen



4-7

4-8



4-9



4-10

4-7: Biker, 4-8: Burg, 4-9: Holzfigur, 4-10: Via Sancti Martini

# Foto-Rallye Nr. 4: Ortsteile Weitfeldhof und Feriendorf Pfrungen

- in den genannten Ortsteilen unterwegs sein, die gezeigten Objekte finden
- für alle gefundenen Objekte die Adressen in das Lösungsblatt eintragen
- Welche fünf Wörter stehen auf diesem Gedenkstein?



4-11

## Weitfeldhof und Feriendorf Pfrungen

Lieber eine Hütte,  
in der man lacht,  
als ein Palast,  
in dem man weint.

4-12

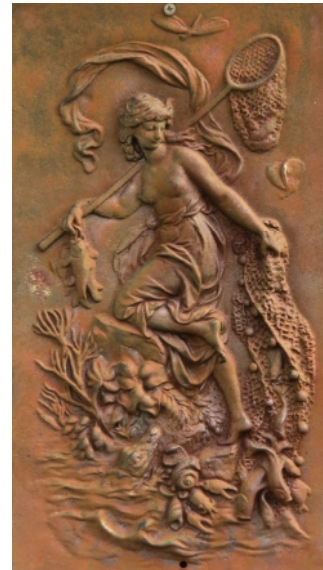
4-15



4-13



4-14



4-16

13

4-12: Palast, 4-13: Hund, 4-14: Max und Moritz, 4-15: Nachtwächter, 4-16: Netz

## Foto-Rallye Nr. 4: Ortsteil Zußdorf

- im genannten Ortsteil unterwegs sein, die gezeigten Objekte finden
- für alle gefundenen Objekte die Adressen in das Lösungsblatt eintragen
- Objekt 4-17: dieses Gemälde zielt eine besondere öffentliche Einrichtung in Zußdorf. Wo ist sie und welche ist es?



4-17

# Zußdorf

4-18



4-19



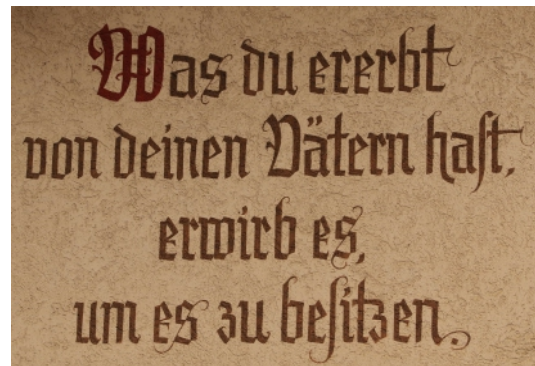
4-20



4-21



4-22



4-23

## Foto-Rallye Nr. 4: Ortsteil Pfrungen

- im genannten Ortsteil unterwegs sein, die gezeigten Objekte finden
- für alle gefundenen Objekte die Adressen in das Lösungsblatt eintragen
- Objekt 4-24: Welcher Text steht oberhalb dieses gut behüteten Holzmannes?



4-24

4-24: gut behütet



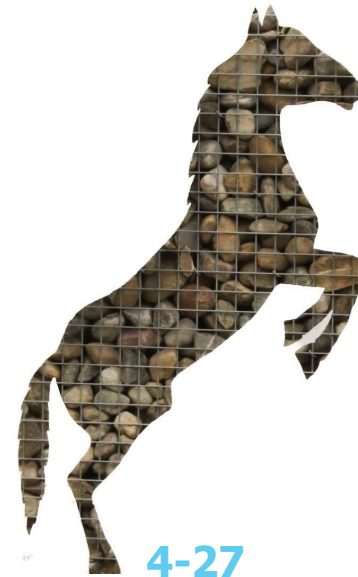
# Pfrungen



4-25



4-26



4-27



4-28



4-29

4-25: Torf, 4-26: Birkenstadt, 4-27: Pferd, 4-28: vier weiße Kreise, 4-29: Wappen

## Foto-Rallye Nr. 4: Ortsteil Wilhelmsdorf

- im genannten Ortsteil unterwegs sein, die gezeigten Objekte finden
- für alle gefundenen Objekte die Adressen in das Lösungsblatt eintragen

## Foto-Rallye Nr. 4: Ortsteil Wilhelmsdorf

- Der Wilhelmsdorfer Metallzahndrachen muss täglich seine Burg bewachen. Ganz weise und sehr leise steht er dort – geht er auf Gedankenreise? Sagt an oh Bürger Wilhelmsdorfs wenn Ihr auf Besorgung geht - wisset Ihr wo Drache wacht und Burg fest steht?



4-30



4-31

## Wilhelmsdorf 1

4-32



4-33



4-34

4-35



4-32: Hammer und Amboß, 4-33: Gesicht, 4-34: Türgriff Nr. 1, 4-35: säen und ernten

## Wilhelmsdorf 2



4-36



4-37



4-38



4-39



4-40



## Foto-Rallye Nr. 4: Ortsteil Rotachmühle (Straße und Ort)

- im genannten Ortsteil und entlang der Straße unterwegs sein, die gezeigten Objekte finden
- für alle gefundenen Objekte die Adressen in das Lösungsblatt eintragen
- Wo befindet sich Objekt 4-41?  
Kurze Ortsbeschreibung.



4-41

4-41: Zeit haben

## Rotachmühle, Straße und Ort



4-42



4-43

4-42: Feuerversicherung, 4-43: Huhn (Fotograf 2)

## Foto-Rallye Nr. 4: Ortsteil Höhereute

- im genannten Ortsteil unterwegs sein, die gezeigten Objekte finden
- für alle gefundenen Objekte die Adressen in das Lösungsblatt eintragen
- Welche Jahreszahl steht oberhalb von Objekt 4-44?



4-44



# Höhreute



4-45



4-46



4-47

4-45: Zum Wohl, 4-46: Schnullerprinzessin, 4-47: Block (Fotograf 3)

## Foto-Rallye Nr. 4: Ortsteile Latten und Wolfshalde

- In den genannten Ortsteilen unterwegs sein, die gezeigten Objekte finden und die Adressen in das Lösungsblatt eintragen
- für Objekt 4-48 und Objekt 4-51 wird eine kurze Ortsbeschreibung benötigt
- Objekt 4-48: ich stehe oft in der Ortsmitte - was bin ich?



4-48

4-48: was bin ich?

## Latten und Wolfshalde



4-49

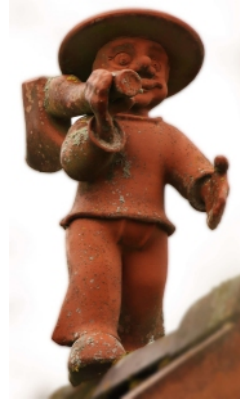


4-50



4-51

4-49: Zündapp, 4-50: Segelboot, 4-51: A'S



Gut in Form?

Es folgen  
Wandereinladungen  
entlang einiger  
Wanderwege der  
Gemeinde  
Wilhelmsdorf:

200 JAHRE  
GEMEINDE 1824-2024  
WILHELMSDORF



## Foto-Rallye Nr. 4: Wanderweg Barthelwaldkapelle

- Die Barthelwaldkapelle liegt unweit des Feriendorfes Pfrungen auf der Route der „Pfrunger Höhenwanderung“. Die Höhenwanderung muss nicht absolviert werden um die beiden Fragen zu beantworten. Vom Feriendorf Pfrungen aus ist die Barthelwaldkapelle nach einem kurzen Fußweg erreicht. Eine Routenbeschreibung der Höhenwanderung ist hier zu finden:  
<https://www.tourismus-bw.de/touren/pfrunger-hoehenwanderung-0ed3fc7b99>

## Foto-Rallye Nr. 4: Wanderweg Barthelwaldkapelle



4-52



4-53

4-52: Versteck, 4-53: Schloss

## Foto-Rallye Nr. 4: Wanderweg Barthelwaldkapelle

- Objekt 4-52: Was ist in diesem Häuschen angekettet?
- Objekt 4-53: Steht man vor diesem Schloss am Gitter und blickt in die Kapelle hinein, sieht der Betrachter ein kleines Tier. Ist dieses Tier aus Stein, Metall oder Holz gefertigt? Welche Art Tier?

## Foto-Rallye Nr. 4: Wanderweg Hoherle (Tafern)

- Die Hoherle ist fußläufig von Tafern 1 aus zu erreichen und bietet einen wunderbaren Ausblick.
- Es geht steil bergauf, festes Schuhwerk ist zu empfehlen, Kinderwägen werden hier schwer.
- Von der Hoherle aus kann der Weg zum Pfrunger Feriendorf oder in Richtung Höchsten / Lengenweiler See / Höhereute weitergewandert werden.



## Foto-Rallye Nr. 4: Wanderweg Hoherle (Tafern)

- Objekt 4-54: Was steht auf dem Titelblatt des Gästebuches an der Bank „Hoherle“?



4-54

4-54: 900 Jahre Pfungen

## Foto-Rallye Nr. 4: Ried (Moor-Erlebnispfad mit Naturparcours und Parallele Landschaft)

- am Moor-Erlebnispfad und der Parallelen Landschaft wandern, den Naturparcours besuchen
- eintragen an welcher der drei Lokalitäten sich das jeweilige Objekt befindet. Gibt es eine genauere Adresse oder Orts-/Stations-/Kunstwerksbeschreibung, einen Titel?
- die Fragen beantworten, Lokalitäten und Antworten auf dem Lösungsblatt eintragen

## Foto-Rallye Nr. 4: Ried (Moor-Erlebnispfad mit Naturparcours und Parallele Landschaft)

Mehr Informationen hier erhältlich:

- <https://pfrunger-burgweiler-ried.de/naturschutzzentrum-wilhelmsdorf/moorerlebnispfad/>
- <https://www.kv-wilhelmsdorf.de/landart/>
- [www.christianelehmann.de/parallele/](http://www.christianelehmann.de/parallele/)

## Ried 1 (Moor-Erlebnispfad mit Naturparcours und Parallele Landschaft)



4-55



4-56



4-57

4-55: Familie, 4-56: Säugetier, 4-57: Herz

## Ried 1 (Moor-Erlebnispfad mit Naturparcours und Parallele Landschaft)

- Das Objekt 4-55 ist auf einer Form befestigt. Auf welcher?
- Objekt 4-56: Wie viele Säugetiere sind hier als Statuen zu sehen? Eins oder ... ?
- Wo befindet sich Objekt 4-57?

## Ried 2 (Moor-Erlebnispfad mit Naturparcours und Parallele Landschaft)



4-58



4-59

4-58: Orden, 4-59: Rhein - Donau

## Ried 2 (Moor-Erlebnispfad mit Naturparcours und Parallele Landschaft)

- Objekt 4-58: Welche Jahreszahl steht seitlich an diesem Objekt?
- Objekt 4-59: Wie viele Meter über NN befindet sich die auf dem Schild beschriebene Örtlichkeit?

## Ried 3 (Moor-Erlebnispfad mit Naturparcours und Parallele Landschaft)



4-60



4-61



4-60: Insekt, 4-61: Waldeck vor Kiefer



## Ried 3 (Moor-Erlebnispfad mit Naturparcours und Parallele Landschaft)

- Objekt 4-60: Welche Inschrift steht auf der Stele, die zu diesem Objekt gehört?
- Objekt 4-61: Wie heißt die Informationstafel, welche sich nahe bei diesem Objekt befindet?

## Ried 4 (Moor-Erlebnispfad mit Naturparcours und Parallele Landschaft)

4-63



4-62



4-62: 1812, 4-63: Walhai

## Ried 4 (Moor-Erlebnispfad mit Naturparcours und Parallele Landschaft)

- Was ist rechterhand von Objekt 4-62 am selben Objekt zu lesen?
- Objekt 4-63: Welche Warnung steht seitlich (links) neben diesem Objekt?

## Ziel der Foto-Rallye Nr. 4?

- in der Gemeinde fußläufig unterwegs sein
- an mehreren Tagen interessante Spaziergänge erleben
- die Gemeinde mit neuen Augen sehen
  
- **unter allen Teilnehmern mit korrektem Lösungsblatt werden Preise ausgelobt!**

## Achtung liebe Rallye-Teilnehmer:

- Beim Fotografieren der Objekte wurde kein Privatbesitz betreten.
- Auch beim Suchen der Objekte darf Privatbesitz nicht betreten werden!
- Alle Objekte sind über Gehwege, Wanderwege oder Straßen erreichbar. Sie sind Teil des öffentlichen Raumes oder aus dem öffentlichen Raum gut sichtbar.

## Wo kommen die Fotos her ... ?

- fotografiert wurde von Miriam Enzmann

Nachwuchsfotografen waren:

- Fotograf 2: Artur Enzmann (7 Jahre):  
Objekt 4-43
- Fotograf 3: Arno Enzmann (9 Jahre):  
Objekt 4-47

- Wir wünschen allen Teilnehmern viel Spaß und Erfolg!

