

Anhang
Bild 1 – 3:
Reichhaltiger alter Baum- und
Gehölzbestand im geplanten
Mischgebiet südlich der K 7972
und westlich der Rotach.



BUND-Naturschutzzentrum
Leonhardstraße 1, 88212 Ravensburg
Telefon 0751/21451
Telefax 0751/21483
e-mail: bund.ravensburg@bund.net
www.bund-ravensburg.de

Unser Naturschutzzentrum befindet sich zwischen
Bushaltestelle Gänsbühl und Parkdeck Raueneegg (P4)

Öffnungszeiten:
Montag – Freitag 9 - 12 Uhr
Montag - Donnerstag 14 - 18 Uhr

Anerkannter Naturschutzverband
nach § 60 Bundesnaturschutzgesetz

Spendenkonto:
Kreissparkasse Ravensburg
IBAN DE07 6505 0110 0048 2174 91

Bild 4 – 6:
Reichhaltiger alter Baum- und
Gehölzbestand und hochwertige
Streuobstwiese mit vielen Altbäumen
im geplanten Wohngebiet südlich der
K 7972 und östlich der Rotach
(nördlich der landwirtschaftlichen
Funktionsgebäude).



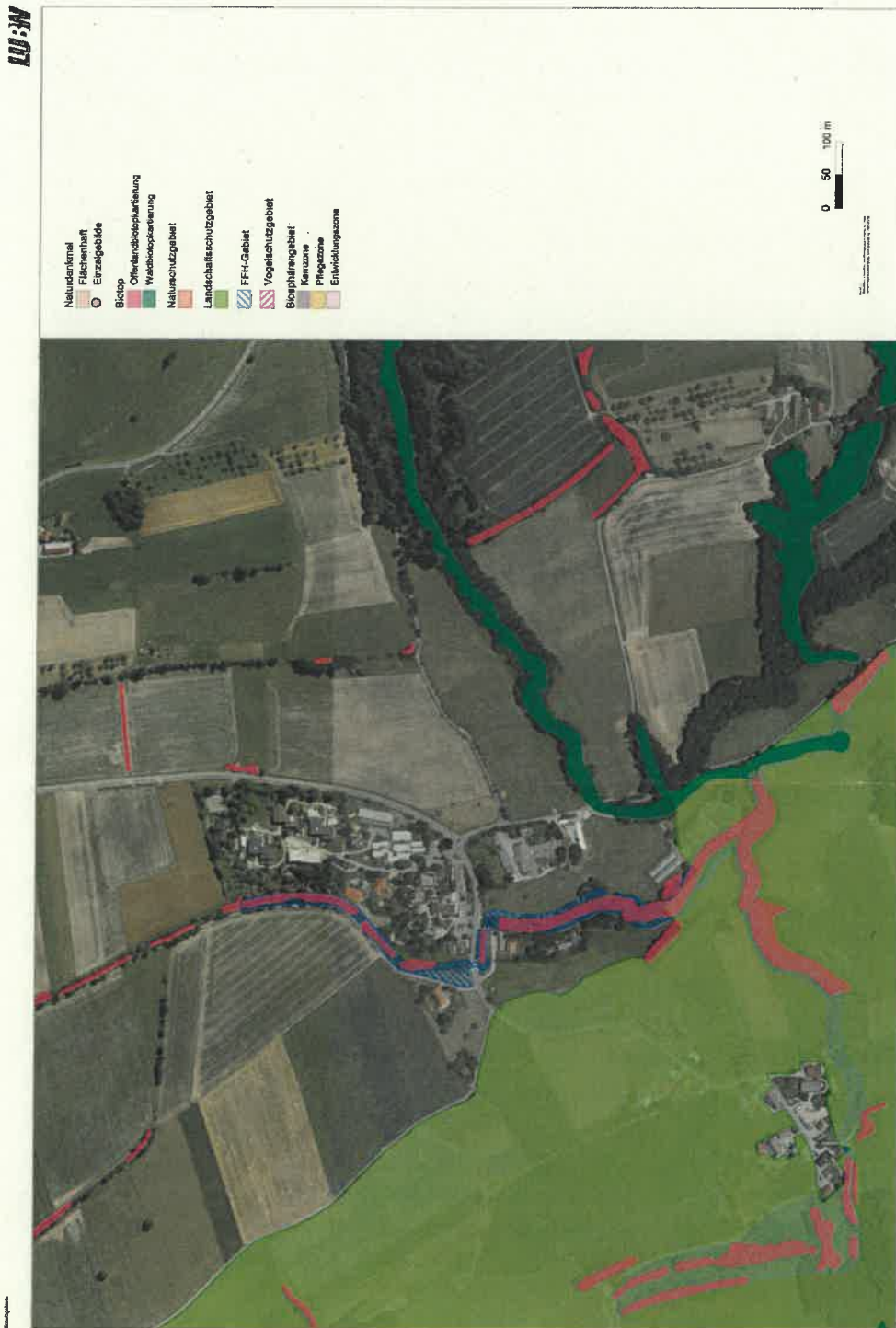
Bild 7-8
 Reichhaltiger alter Baum- und
 Gehölzbestand mit einzelnen
 hochwertigen, alten Obstbäumen
 im geplanten Wohngebiet südlich
 der K 7972 und östlich der Rotach
 (südlich der landwirtschaftlichen
 Funktionsgebäude).



Bild 9:
 hochwertige Heckenstruktur als
 Abgrenzung des Gebäudebestands
 im Norden zur Ackerfläche hin.



Bild 10: Biotopstruktur (Quelle: LUBW)



BUND-Naturschutzzentrum
 Leonhardstraße 1, 88212 Ravensburg
 Telefon 0751/21451
 Telefax 0751/21483
 e-mail: bund.ravensburg@bund.net
www.bund-ravensburg.de

Unser Naturschutzzentrum befindet sich zwischen
 Bushaltestelle Gänsbühl und Parkdeck Raueneck (P4)

Öffnungszeiten:
 Montag – Freitag 9 - 12 Uhr
 Montag - Donnerstag 14 - 18 Uhr

Anerkannter Naturschutzverband
 nach § 60 Bundesnaturschutzgesetz

Spendenkonto:
 Kreissparkasse Ravensburg
 IBAN DE07 6505 0110 0048 2174 91